



**Banca Popolare
di Sondrio**

FONDATA NEL 1871

Vivere il territorio, comprenderne i bisogni

STAKEHOLDER REPORT 2024



Messaggio agli stakeholder

Ai soci e agli amici

“ È tempo di riportare le persone al centro delle aziende, farle diventare un asset strategico e dare spazio alla relazione quale elemento indispensabile su cui sviluppare e consolidare quella fiducia che dà vita a ogni umano rapporto. Da parte nostra è da sempre una regola, che è quella di osservare, ascoltare, comunicare, prestare attenzione, con l'ambizione di essere sempre più creatori di reti.

Intendiamo proseguire nel cammino intrapreso, desiderosi di scrivere nuove mappe della conoscenza e dello sviluppo, nella consapevolezza che solo insieme, in un'armonica composizione tra diritti e doveri derivanti dall'appartenenza a una comunità, possiamo aspirare a un futuro sostenibile. In ciò ci accompagnano la memoria del cammino percorso, la fiducia nel presente e la speranza nel futuro, elementi imprescindibili del nostro operare.”

Mario Alberto Pedranzini

Consigliere Delegato e Direttore Generale

Francesco Venosta

Presidente

Percorso

Le radici di una crescita continua

Queste sono le tappe di un lungo percorso che ci ha portato a integrare il nostro *business* sempre più nel territorio.

1871

Nascita della Banca e apertura degli sportelli di Sondrio e Morbegno

1900-1970

Fino agli anni '70 la Banca è vincolata a una copertura locale per il principio della presenza territoriale

1990

Apertura della sede di Roma

1997

Viene attivato il portale SCRIGNO Internet Banking, con diverse applicazioni di *e-banking* ed *e-commerce*

2004

Banca Popolare di Sondrio, unico Istituto italiano, diventa membro di Eurogiro e aderisce a UN Global Compact. Nasce Popsoarte

2021

Trasformazione in Spa. Creazione del Comitato Sostenibilità e dell'Ufficio Sostenibilità. Adozione delle Policy di Sostenibilità e Ambientale. Primo collocamento di Green Bond

2022-2025

La Banca Popolare di Sondrio ha integrato per la prima volta un Piano di Sostenibilità nel suo **Piano Industriale 2022-2025**, denominato **"Next Step"**.

Questo Piano Strategico ha delineato specifici obiettivi ESG (Ambientali, Sociali e di Governance) e definito le linee di azione per promuovere un *business* sempre più sostenibile

Piano di Sostenibilità

Tante iniziative per una direzione unica

Con il nostro Piano di Sostenibilità 2025-2027, rafforziamo il nostro impegno verso un futuro più responsabile e inclusivo. Obiettivi misurabili guideranno l'azione della Banca nei prossimi anni: dal credito sostenibile alla transizione energetica, passando per la valorizzazione delle persone e l'integrazione dei criteri ESG nei processi aziendali.

PANORAMICA DEI TARGET DEL PIANO DI SOSTENIBILITÀ 2025-2027

*Valori cumulati in arco Piano

BUSINESS	Credito	*2,4€Mld di nuovi finanziamenti a impatto ambientale e sociale positivo
	Green, Social and Sustainable Bond	*1,0€Mld di nuove emissioni obbligazionarie
	Prodotti assicurativi	Sviluppo offerta di polizze contro rischi catastrofali e piani sanitari per le imprese
PERSONE E COMUNITÀ	Formazione	Formazione annuale obbligatoria su temi di Sostenibilità per i dipendenti e gli organi di governo
	Educazione finanziaria	*Educazione finanziaria e di Sostenibilità per 1.500 studenti; prevista inoltre formazione gratuita per gli stakeholder
FILIERA E OPERATIVITÀ	Riduzione emissioni GHG operative	14% di riduzione emissioni Scope 1 & 2 al 2030 (7% al 2027)
	Energia elettrica rinnovabile	100% di energia elettrica acquistata da fonti rinnovabili dal 2026
	Valutazione dei fornitori	80% degli acquisti in termini di spesa complessiva valutati con criteri di Sostenibilità

ALTRE INIZIATIVE DI SOSTENIBILITÀ



NZBA Target

Perseguimento degli obiettivi Net-Zero in linea con gli impegni presi con l'adesione all'Alleanza e la pubblicazione dei primi target (dicembre 2024)



Remunerazione

Rafforzamento dei criteri di Sostenibilità nei sistemi incentivanti per il personale apicale



Diversità, parità e inclusione

Iniziative a favore della parità di genere e a supporto della genitorialità e dell'inclusività

Comunità e territorio

Persone, progetti, progresso:
coltivare il territorio

Vogliamo diventare **"giganti nel fare bene banca"**: questa è l'ambizione del Gruppo. Per farlo seguiamo una strategia fatta di presenza e relazione con il territorio e le comunità.

"Fare bene", per la nostra Banca, significa esserci davvero: con un impegno costante, concreto e vicino alle persone, per affrontare insieme le grandi sfide della contemporaneità. Dalla lotta alle disuguaglianze alla qualità della vita, dal sostegno alla conciliazione tra famiglia e lavoro alla salute pubblica, senza mai perdere di vista il valore della cultura e le dinamiche sociali che ci uniscono.



29%

punti di accesso in zone scarsamente popolate (comuni con meno di 5.000 abitanti)



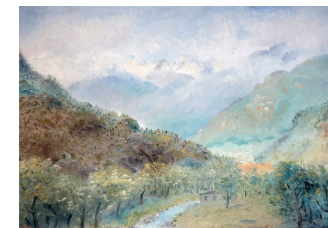
97%

dei fornitori si trova in Italia



1.618

enti serviti



Sponsorizzazioni e beneficenza

Il nostro impegno culturale e sociale nasce dall'ascolto profondo del territorio, dove la Banca ha **"piedi, cuore e testa"**. L'obiettivo è sempre quello di valorizzarne risorse e identità. Anche nel 2024 abbiamo sostenuto numerosi progetti socialmente rilevanti, privilegiando le richieste provenienti dalla rete e dando priorità a realtà locali come case di riposo, enti assistenziali, umanitari e di volontariato, ricreativi, religiosi, scuole di ogni ordine e grado, associazioni culturali, artistiche, musicali.

Le liberalità erogate mirano a generare **valore duraturo** attraverso piccoli **circoli virtuosi**: le donazioni sono valutate da una Commissione di beneficenza che si riunisce settimanalmente.

Dal 1996, con il **Conto Corrente Solidarietà**, la Banca consente ai clienti di contribuire a finalità etiche: nel 2024 sono stati devoluti

91.000 €

tra cui:

33.500 €
a Fondazione AIRC

46.500 €
a Unicef

Cultura

Siamo orgogliosi di confermare il nostro impegno per la diffusione della cultura attraverso eventi e pubblicazioni. Nel 2024 abbiamo organizzato **incontri pubblici** con figure di spicco come l'on. Giancarlo Giorgetti, il prof. Andrea Kerbaker e il restauratore Luciano Sassi, favorendo il dialogo tra mondo finanziario e culturale.

Aderendo all'iniziativa **"Invito a Palazzo"**, la Banca ha aperto al pubblico le sue sedi storiche di Sondrio, inclusa la Biblioteca "Luigi Credaro", permettendo di ammirare opere d'arte anche online su popsoarte.it.

Abbiamo inoltre rinnovato il sostegno a **"La Milaneseiana"**, prestigiosa manifestazione culturale, e pubblicato **Il Notiziario**, rivista quadrimestrale con firme autorevoli, con una sezione dedicata all'ambiente, *Il Pianeta che Cambia*, a testimonianza della sensibilità verso i temi della Sostenibilità.

→ SCOPRI DI PIÙ



Presenza territoriale

Nel 2024 abbiamo rafforzato la storica vicinanza della Banca al territorio con una significativa **espansione nel Nord-Est** italiano, grazie all'apertura di nuove filiali a Trieste, Conegliano Veneto, Torino, Pordenone e Colere.

Un segnale forte, in controtendenza rispetto alla chiusura degli sportelli fisici nel panorama bancario nazionale. Un dato che parla chiaro: il **29% dei punti di accesso BPS si trova in comuni con meno di 5.000 abitanti**, a conferma dell'impegno concreto nel garantire servizi anche dove è più difficile arrivare.

PRESENZA GEOGRAFICA DEL GRUPPO BPS



491

Sportelli in Italia

- » forte **radicamento in Lombardia** (4° banca per sportelli) e **solida posizione** nell'area di **Roma**
- » presente nei **principali centri economici italiani** nelle regioni del Nord Italia



20

Sportelli in Svizzera

- » Banca attiva nei territori con **forti interconnessioni** con il Nord Italia



1

Sportello nel Principato di Monaco

51

Desk all'estero

- » presso partner esterni in **44 Paesi**



APERTURA DI UN NUOVO SPORTELLA A COLERE: UN SERVIZIO NATO DALLA VOCE DELLA COMUNITÀ

Un'iniziativa che testimonia il nostro forte legame con le comunità locali, **rispondendo alle necessità di cittadini e imprese** del territorio che, tramite una petizione sottoscritta da quasi 500 cittadini, hanno manifestato l'auspicio di vedere la nostra Banca insediarsi nel borgo della Val di Scalve, in provincia di Bergamo.

Il nostro obiettivo è rendere la Banca accessibile a tutti e sostenere attivamente lo sviluppo locale per una crescita davvero inclusiva e sostenibile delle Comunità.

Progetti

Valtellina Wine Trail

Siamo main sponsor della Valtellina Wine Trail. Un evento ormai iconico che, nella sua undicesima edizione, ha richiamato **3.600 atleti da 51 nazioni**, pronti a sfidarsi su tre percorsi (42 km, 21 km e 13 km) con arrivo nella suggestiva Piazza Garibaldi di Sondrio. Tra filari e cantine, lo sport incontra il territorio e i suoi sapori, in un connubio di natura, inclusione e convivialità.

Dal 2015 la proposta si è arricchita con la **Sassella Trail** (da 13 km), mentre da tre anni la camminata con le **Joëlette**, carrozzine off-road per persone con disabilità, rende l'evento ancora più aperto a tutti, grazie alla collaborazione con l'associazione "Dappertutto" e il Club Alpino Italiano (CAI). Una corsa che è molto più di una gara: è un'occasione per valorizzare la comunità e viverla insieme.



→ SCOPRI DI PIÙ



XXXVIII Edizione di Sondrio Festival

Sedici documentari in concorso, grandi ospiti, conversazioni, libri, mostre, spettacoli.

Anche nel 2024 abbiamo sostenuto il Sondrio Festival, una mostra internazionale di documentari sui parchi a grande valenza sociale e ambientale.

In questa edizione abbiamo presentato la pubblicazione **"Uomini e pianeta - La sfida della sostenibilità"**, realizzata per l'occasione dal nostro istituto e terza della collana **Habitat**, distribuita con successo nella medesima sede gli scorsi anni.



→ SCOPRI DI PIÙ



Nuove generazioni

Il nostro impegno:
sostenere il domani

Guardare al futuro significa investire nelle nuove generazioni, cuore pulsante di una crescita collettiva sostenibile e resiliente.

Ogni anno mettiamo in campo risorse, competenze e passione per formare e sensibilizzare i giovani sui temi economico-finanziari, accompagnarli nell'ingresso nel mondo del lavoro, supportare le loro idee imprenditoriali e promuovere l'inclusione finanziaria.

Il nostro obiettivo è fornire loro gli strumenti per realizzarsi, come persone e come professionisti, con la consapevolezza dell'impatto che generiamo oggi sul mondo in cui vivranno domani.



~400

studenti hanno ricevuto educazione finanziaria



85%

delle nuove assunzioni negli ultimi 5 anni sono under 30



Liquid Factory

è la fabbrica di start-up che dà sostegno all'imprenditoria giovanile



Target Net-Zero: un percorso concreto, per contribuire alla costruzione di un futuro a basse emissioni

Siamo **attivamente coinvolti nella lotta al cambiamento climatico e nella tutela dell'ambiente**, elementi chiave per uno sviluppo sostenibile di lungo periodo. In quest'ottica si inserisce l'adesione a dicembre 2023 alla Net-Zero Banking Alliance (NZBA) e la definizione di obiettivi concreti (dicembre 2024) di riduzione delle emissioni finanziate.

Dopo i primi importanti risultati progettuali, guardiamo ai prossimi passi:

- » rafforzare il dialogo con le controparti coinvolte per sviluppare progetti comuni di decarbonizzazione;
- » coinvolgere attivamente la Rete per accrescere la consapevolezza interna;
- » predisporre, entro 12 mesi dalla pubblicazione del primo set di target, un Piano di Transizione climatica sui settori prioritari, con strumenti gestionali dedicati;
- » migliorare la qualità e la granularità dei dati per l'analisi delle emissioni;
- » strutturare una governance solida, con il coinvolgimento delle principali funzioni aziendali.



-26%
Oil & Gas
al 2030



**-63% e
-32%**
Agricoltura
al 2030



-27%
Ferro e Acciaio
al 2030



-24%
Alluminio
al 2030



-45%
Energia
Elettrica
al 2030

→ SCOPRI DI PIÙ



Educazione finanziaria

Nel 2024 abbiamo rinnovato il nostro impegno nell'educazione finanziaria, collaborando con la Fondazione FEduF per coinvolgere circa **400 studenti** delle scuole secondarie della provincia di Sondrio e Como.

Due gli appuntamenti principali: *"Risparmiamo il Pianeta"*, dedicato agli studenti delle medie, ha introdotto i concetti di economia circolare, gestione consapevole delle risorse e sviluppo sostenibile; *"Investiamo sul futuro"*, rivolto agli studenti delle superiori, ha esplorato i nuovi paradigmi della finanza sostenibile e dell'economia civile.

Entrambi gli incontri **hanno approfondito i temi dell'Agenda 2030, offrendo spunti pratici e modelli virtuosi**. Le attività sono state condotte da esperti FEduF con il supporto dell'Ufficio Sostenibilità della Banca, che continua a promuovere il dialogo con le scuole per formare cittadini consapevoli e responsabili.

Liquid Factory

Dalla Valtellina alla Silicon Valley: nasce Liquid Factory, lo Startup Studio che connette giovani talenti europei con l'innovazione globale.

Fondato da Fabrizio Capobianco in partnership con Banca Popolare di Sondrio, Liquid Factory ha ricevuto **181 candidature da 20 Paesi** per il primo batch del programma Entrepreneurship in Residence. Le quattro start-up selezionate si occupano di AI, crypto, design e moda sostenibile e hanno ricevuto un investimento di 200.000 euro ciascuna.

Gli spazi operativi saranno a **Palazzo Lambertenghi, nel cuore di Sondrio**. Un progetto ambizioso, che unisce la qualità della vita delle Alpi alla spinta innovativa della Silicon Valley, offrendo ai giovani della Gen Z un trampolino per idee a respiro globale.

76%

candidature
Italia

24%

candidature
resto del mondo compresi
Paesi come Finlandia,
Thailandia e Paraguay

29

anni
età media dei candidati

47%

candidati
con bagaglio STEM

53%

candidati
senza formazione scientifica

→ SCOPRI DI PIÙ



Persone

Valorizzare il talento,
costruire opportunità



La crescita delle persone è al centro della nostra visione. Investire nella formazione significa costruire percorsi di sviluppo professionale e personale, **promuovendo un ambiente di lavoro inclusivo, dinamico e orientato al futuro.**

Il Servizio Personale elabora ogni anno un piano formativo che raccoglie le esigenze emerse da valutazioni interne e dal confronto con le strutture specialistiche e il management.

La formazione, erogata sia in presenza che a distanza, è rivolta a tutto il personale, con focus su competenze tecniche, trasversali e percorsi di crescita verso nuovi ruoli.



99%

dei dipendenti con contratto a tempo indeterminato



48%

delle nuove assunzioni in BPS è costituito da donne



65%

dei dipendenti lavora in BPS da più di 10 anni



Tra le iniziative previste

Formazione sui bias cognitivi e sul linguaggio inclusivo

per promuovere una cultura aziendale aperta e consapevole

Iniziative di supporto alla genitorialità (entro la fine del 2025)

Programmi di talent management e coaching,

con attenzione alla leadership femminile e alla valorizzazione della diversità

Promuovere la diversità, coltivare la leadership

Ci impegniamo a diffondere una cultura inclusiva, in cui diversità, equità e leadership si rafforzino a vicenda. Per farlo, puntiamo su **consapevolezza, formazione e sviluppo professionale**.

Le principali iniziative già in essere:

- » partecipazione a percorsi formativi su diversità e inclusione;
- » aumento della consapevolezza tramite interventi dedicati a **bias cognitivi, linguaggio inclusivo** e stili di leadership, per una gestione più consapevole e inclusiva delle persone.

Le iniziative che prenderanno il via entro la fine del 2025:

- » **ampliamento del programma di talent management** e focus sulla leadership femminile e la valorizzazione delle differenze attraverso strumenti mirati;
- » **potenziamento dei sistemi di monitoraggio** nei processi di nomina, per presidiare l'equilibrio di genere nei momenti chiave di sviluppo di carriera.

Un impegno concreto per costruire un'organizzazione più equa, forte e capace di crescere con le sue persone.

Promuoviamo un ambiente che accompagna le collaboratrici e i collaboratori nel **percorso di genitorialità, favorendo equilibrio tra vita personale e professionale, senza compromettere le opportunità di carriera**. Supportare le persone, tutelando la crescita professionale, è un impegno concreto per garantire una genitorialità serena e inclusiva.

Le iniziative previste entro la fine del 2025:

- » **guida completa sulla genitorialità**, con diritti, doveri e misure a supporto;
- » **permessi retribuiti** (ex allattamento) fino al primo anno del figlio;
- » **part-time agevolato** fino ai 2 anni del figlio, su richiesta;
- » **webinar informativi** per neo e futuri genitori (0-5 anni);
- » **formazione al rientro dalla maternità** e per chi torna full-time dopo il part-time.



Welfare aziendale: il benessere al centro

Offriamo un sistema di welfare ampio e inclusivo, accessibile a tutti i dipendenti, compresi part-time e tempo determinato. Le principali misure includono:

- » **premio di produttività**, legato ai risultati d'impresa e definito da accordi aziendali;
- » **premio fedeltà** di **2.300 euro** lordi per 30 anni di servizio;
- » **bonus studio** di **1.800 euro** lordi per chi consegue una laurea triennale post assunzione;
- » **borse di studio** per figli o familiari fiscalmente a carico, modulati per grado scolastico;
- » **buoni pasto** da **7,50 euro**;
- » **contributo pernottamento** di **132 euro** lordi/mese per lavoro fuori sede;
- » **bonus pendolarismo** di **132 euro** lordi/mese per distanze superiori ai 120 km A/R;
- » **contributo disabilità** di **2.300 euro** lordi/annui per figli con disabilità grave (L.104/92);
- » **previdenza complementare** con fondo Arca, che integra i criteri ESG e garantisce, per chi assunto prima del 1993, una rendita integrativa fino al **24%** dell'ultima retribuzione.

Un sistema pensato per premiare l'impegno, sostenere le famiglie e valorizzare il futuro.

PROGETTO EUREKA

Nasce EUREKA!, il nuovo applicativo pensato per dare voce ai colleghi e valorizzare idee, suggerimenti e proposte. Questo **strumento permette di condividere feedback su processi, prodotti, servizi e organizzazione**. L'obiettivo?

Promuovere un ambiente che stimoli creatività, partecipazione e miglioramento continuo, rendendo ogni collaboratore parte attiva dell'innovazione all'interno del Gruppo. Un esempio di come la Banca sia attiva nell'ambito dell'*employee engagement*.

Clienti

Una scelta sicura
e di lungo termine

Affidarsi a Banca Popolare di Sondrio significa **scegliere una realtà solida, attenta alla protezione digitale e all'innovazione sostenibile.**

Siamo pronti a tutelare ogni giorno i dati e le operazioni e a promuovere un'economia più verde attraverso prodotti di credito sostenibili ed emissioni di green bond che guardano al futuro.



950.000

clienti di cui
250.000 Imprese servite



48%

dei clienti con una relazione
con BPS da più di 10 anni



5,6Mld€

di nuove erogazioni
a famiglie e imprese



Sempre al sicuro

Tutti i nostri clienti sono tutelati con **SCRIGNO InternetBanking**, una piattaforma digitale sicura e all'avanguardia.

La protezione è garantita da:

- » **massimali e limiti operativi personalizzabili**, per gestire i rischi;
- » **crittografia SSL fino a 256 bit**, per proteggere i dati sensibili;
- » **notifiche via push, SMS ed email**, per monitorare le operazioni in tempo reale;
- » **Scrigno IdentiTel**, sistema di autenticazione forte disponibile sia come app che dispositivo fisico.

Prodotti e servizi green

Ci impegniamo a offrire **soluzioni concrete per un futuro responsabile**

Nel 2024 abbiamo ampliato la linea **"next – Prodotti di Credito Sostenibili"**, offrendo finanziamenti su misura per privati, professionisti e imprese orientati alla transizione ecologica. Tra le soluzioni: mutui e prestiti per impianti a energia rinnovabile, efficientamento energetico, mobilità sostenibile, economia circolare e green buildings. Prosegue anche l'impegno nella **finanza sostenibile**: dal 2021 la Banca ha emesso **tre Green Bond da 500 milioni di euro ciascuno**, destinati a progetti con impatto ambientale positivo. Il **Green Bond Framework** è stato aggiornato per consentire eventuali emissioni di **Social e Sustainability Bond** in conformità anche con i Social Bond Principles 2021 e le Sustainability Bond Guidelines 2022 di ICMA. Completano l'offerta sostenibile i fondi Arca, Etica SGR, JP Morgan e Pictet, e il rafforzamento degli **investimenti ESG** nel portafoglio di proprietà.

Tutti i dettagli sono disponibili nella sezione: [→ SCOPRI DI PIÙ](#)
[popso.it – Investor Relations](#)



Sicurezza informatica

Sicurezza informatica: una priorità costante

Tuteliamo ogni giorno l'integrità, la riservatezza e la disponibilità dei dati con un **Sistema di Gestione della Sicurezza delle Informazioni certificato ISO/IEC 27001:2013** dal 2006, in continua evoluzione. Tutti i dipendenti sono coinvolti grazie al **Regolamento IT interno** che promuove l'uso sicuro delle risorse digitali. In un mondo sempre più connesso, i cyber criminali mirano soprattutto agli utenti finali: per questo la Banca investe nella **divulgazione di buone pratiche di sicurezza**, con strumenti come:

- » il **decalogo per la sicurezza online**;
- » il servizio **Navigosereno**, che fornisce consigli pratici e controlli periodici su PC, smartphone e tablet.

Per approfondire: [popso.it/sicurezza-online](#) [→ SCOPRI DI PIÙ](#)



Accessibilità digitale: servizi per tutti, senza barriere

Siamo attenti a rendere la tecnologia accessibile a tutti, con particolare riguardo alle esigenze delle persone con disabilità.

Dal 23 dicembre 2024 è online il nuovo sito [www.popso.it](#), progettato per garantire **navigabilità con screen reader, sintetizzatori vocali** e piena fruibilità da ogni dispositivo.

L'impegno per l'inclusione si traduce anche in una **gamma completa di servizi digitali**: bonifici (anche istantanei), estratti conto in braille, ricariche, pagamenti F24, IMU, TARI e tramite pagoPA, disponibili anche su **SCRIGNOPagoFacile**, utilizzabili da tutti, anche non clienti.

I servizi digitali sono disponibili in **italiano, inglese, francese e tedesco**, e le app **SCRIGNOapp** e **SCRIGNOIdentiTel** includono funzionalità avanzate e multilingua.



Azionisti e investitori

La vostra fiducia
è la nostra responsabilità

Con i Green Bond la finanza sostenibile continua a crescere. Nel maggio 2024 abbiamo emesso il nostro **terzo Green Bond Senior Preferred da 500 milioni di euro**, nell'ambito del programma **EMTN**, raggiungendo un totale di **1,5 miliardi di euro** in emissioni green dal 2021.

L'operazione si inserisce nella strategia ESG e si basa su un **Green, Social and Sustainability Bond Framework** certificato da **Sustainalytics** e allineato ai **Green, Social and Sustainability Bond Principles** dell'ICMA.



~137.000
azionisti



Track record

di distribuzione regolare di dividendi (cash), mantenuto anche nei momenti più sfidanti



Quadruplicato

il dividendo 2021
nel periodo post-Covid



Case Study Green Bond

**Impianto
idroelettrico
F.I.P. S.R.L.**

**Un investimento
nel futuro
sostenibile**

I numeri chiave del
progetto:

2,18 GWh
Produzione annua

408 TEP
Risparmiate all'anno

4Mln€
Investimento

980
tCO₂eq/anno evitate

Green Bond Report

I proventi del Bond finanziano oltre **7.000 progetti green** tra imprese, PMI e privati, contribuendo a evitare l'emissione di oltre **131.000 tCO₂eq.**

Il **Green Bond Report**, pubblicato per il terzo anno consecutivo, racconta con trasparenza l'impatto positivo generato e il nostro impegno concreto verso un futuro sostenibile.

7.222

numero
finanziamenti

>2018

lock-back
period

131.000 tCO₂eq

emissioni GHG
evitate

Italia-Svizzera

finanziamenti erogati
su entrambi i territori

Governo Intelligenza Artificiale

IA: l'innovazione entra in Banca

L'Intelligenza Artificiale sta rivoluzionando il modo di fare impresa, potenziando l'efficienza attraverso l'analisi intelligente dei dati. Con l'introduzione dell'**AI Act europeo (Reg. UE 2024/1689)** l'innovazione si sviluppa nel rispetto dei diritti fondamentali.

Abbiamo avviato progetti concreti in ambito IA, come **Predictive, OutIAler, Òminà e EWM**, già operativi presso le strutture centrali e le filiali. A breve sarà lanciato **FrodIA**, per il contrasto alle frodi sui bonifici.

In fase di test anche **PopsoGPT mini**, un assistente basato su IA generativa che aiuta i dipendenti a reperire informazioni in linguaggio naturale: uno strumento innovativo che ha già ricevuto *feedback* positivi e sarà presto esteso ad altri ambiti aziendali.



Policy in materia di finanziamento nel settore della produzione e del commercio degli armamenti

Nel pieno rispetto delle normative nazionali e internazionali, abbiamo adottato una **Policy sul finanziamento al settore armamenti**, promuovendo un modello di **economia di pace** come base per uno sviluppo sostenibile e trasparente.

La Policy prevede l'**esclusione totale** di qualsiasi forma di supporto finanziario (crediti, garanzie, investimenti, sottoscrizioni) a soggetti coinvolti nella produzione o commercializzazione di **armi controverse**, come:

- » mine antiuomo e munizioni e submunizioni a grappolo;
- » armi nucleari;
- » armi chimiche e biologiche.

L'approccio si applica a tutte le società del Gruppo, in Italia e all'estero, tramite:

- » **screening di portafogli e investimenti** con info providers qualificati;
- » **due diligence soggettiva** per le attività creditizie;
- » **presidi normativi** specifici.

Le controparti del settore sono tenute a sottoscrivere una **dichiarazione di impegno** al rispetto della Policy.



Banca Popolare di Sondrio
Fondata nel 1871

Ufficio Sostenibilità
bps-sostenibile@popso.it

Sito Commerciale
popso.it

Sito Istituzionale
istituzionale.popso.it